

# Hinowa®

*Présente  
La nouvelle nacelle  
sur camion - permis de conduire B*

 **ORCHIDEA LIFT 2.11**

*“NOTRE FLEURE À LA BOUTONNIÈRE”*



HINOWA SPA - Via Fontana - 37054 NOGARA - VERONA (ITALY)  
Tel. +39 0442 539100 - Fax +39 0442 513775  
[info@hinowa.com](mailto:info@hinowa.com) - [www.hinowa.com](http://www.hinowa.com)

# ORCHIDEA LIFT 21.11

La nouvelle nacelle **Orchidée Lift 21-11** est une machine à l'avant garde avec solutions innovantes et avantageuses bien connues par Hinowa, car elles dérivent par sa longue expérience mûrie dans les nacelles sur chenilles.



# ORCHIDEA LIFT 2.11

- 1- Stabilisation variable hydrauliquement, avec cylindres qui peuvent être commandés et manoeuvrés de la postation du panier de l'opérateur. Le système de stabilisation réduit le risque d'instabilité et l'endommagement du terrain dû au traînement du pied.
- 2- Stabilisation et destabilisation automatique avec possibilité de stabiliser sur un terrain avec pente jusqu'à 4°.

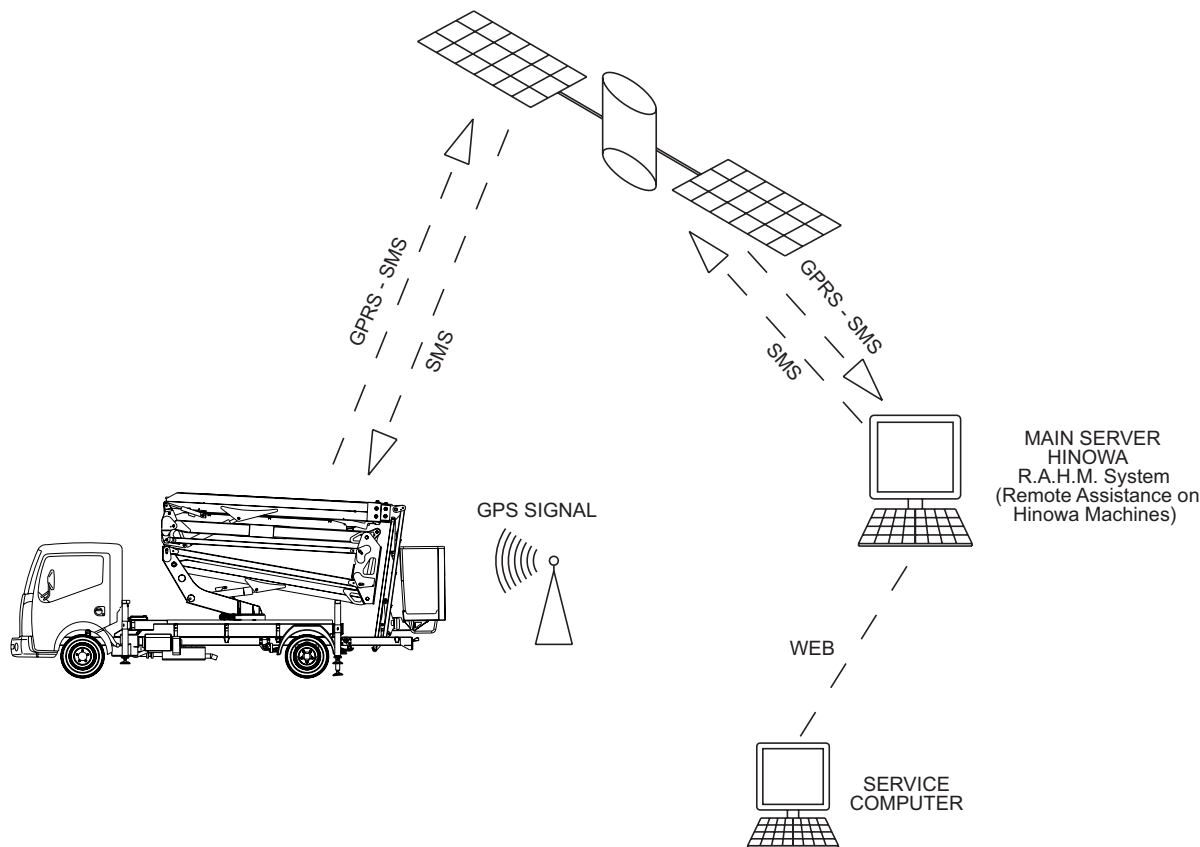


- 3- Fonction GO HOME  
Permet la fermeture et l'alignement automatique des bras avec la simple pression d'un bouton. Ceci réduit bien le temps de rentrée des bras et élimine le risque d'erreur dans cette délicate phase de travail.
- 4- Rotation en gabarit avec contrôle parmi la structure, le châssis, la cabine, les stabilisateurs.
- 5- Bras jib.
- 6- Rotation du panier.

- 7- Écran interactif qui donne informations utiles à l'opérateur pendant le travail, en limitant arrêts de la machine à cause d'erreur d'utilisation.



- 8- Système de visibilité sur le web - R.A.H.M. - qui, par l'entremise d'un système satellite, permet de localiser la machine dans n'importe quelle part elle se trouve et de vérifier l'état d'utilisation et la régularité de ce qu'il est en train de se passer.



9- Axes sans engraisseurs lubrifiés perpétuellement.



10- Contrôle d'accélération et décélération sur tous les mouvements qui rendent la nacelle maniable et donc à la portée de tous.

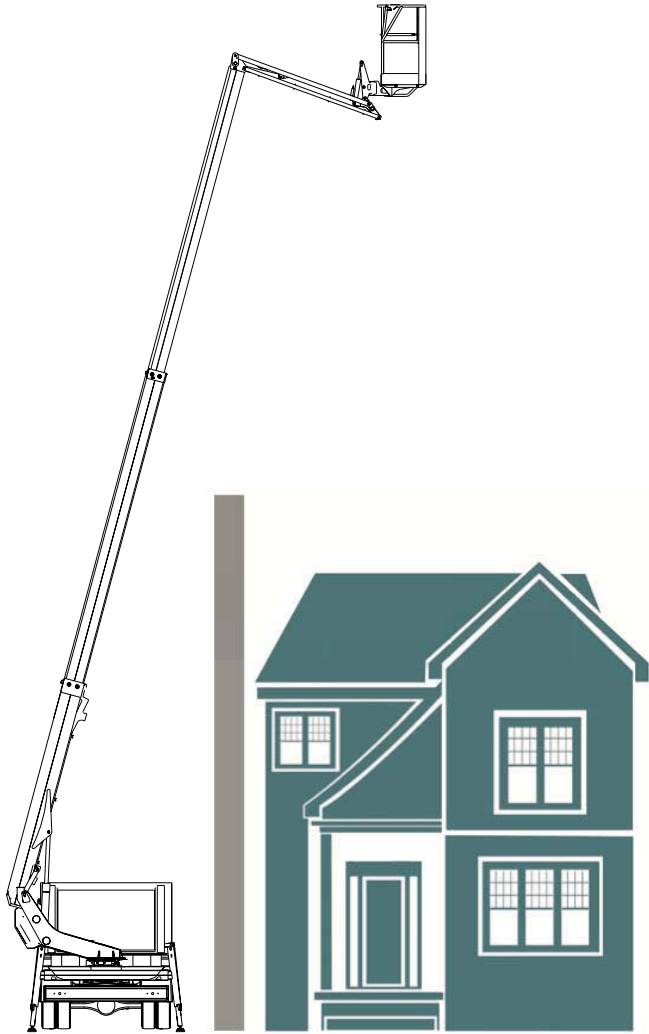
11- Descente d'urgence de gravité commandée du panier.

# ORCHIDEA LIFT 2.11

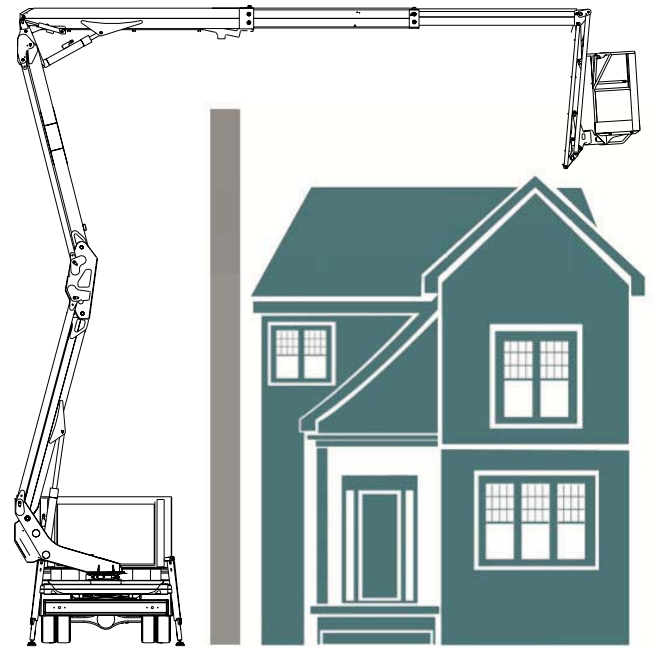
12- Système de soulèvement à double pantographe qui permet la côte verticale fil mur, jusqu'à une hauteur opérationnelle de 11 mètres.



La particulière structure articulée, permet de joindre surface de travail tout en dépassant n'importe quel obstacle.



**SYSTÈME TÉLÉSCOPIQUE  
PAS OPTIMAL**



**SYSTÈME HINOWA  
OPTIMAL**

13- Contrôle des tours du moteur: les tours du moteur changent en fonction du mouvement sélectionné. Un contrôle automatique interdit le fonctionnement si les tours du moteur dépassent le maximum admis.

- 14- Contrôle automatique de la complète fermeture de la machine pour consentir les mouvements des stabilisateurs, en évitant de cette manière le risque de circuler avec une partie du bras hors gabarit avec consécutive sanction et revanche de la part de l'assurance en cas d'accident.
- 15- Balais protection du bras prolongé.
- 16- Prise électrique 220 Volt dans le panier.
- 17- Fusibles auto-restaurants sur les fiches de contrôle exempt d'entretien.
- 18- Voyants des stabilisateurs stabilisés.

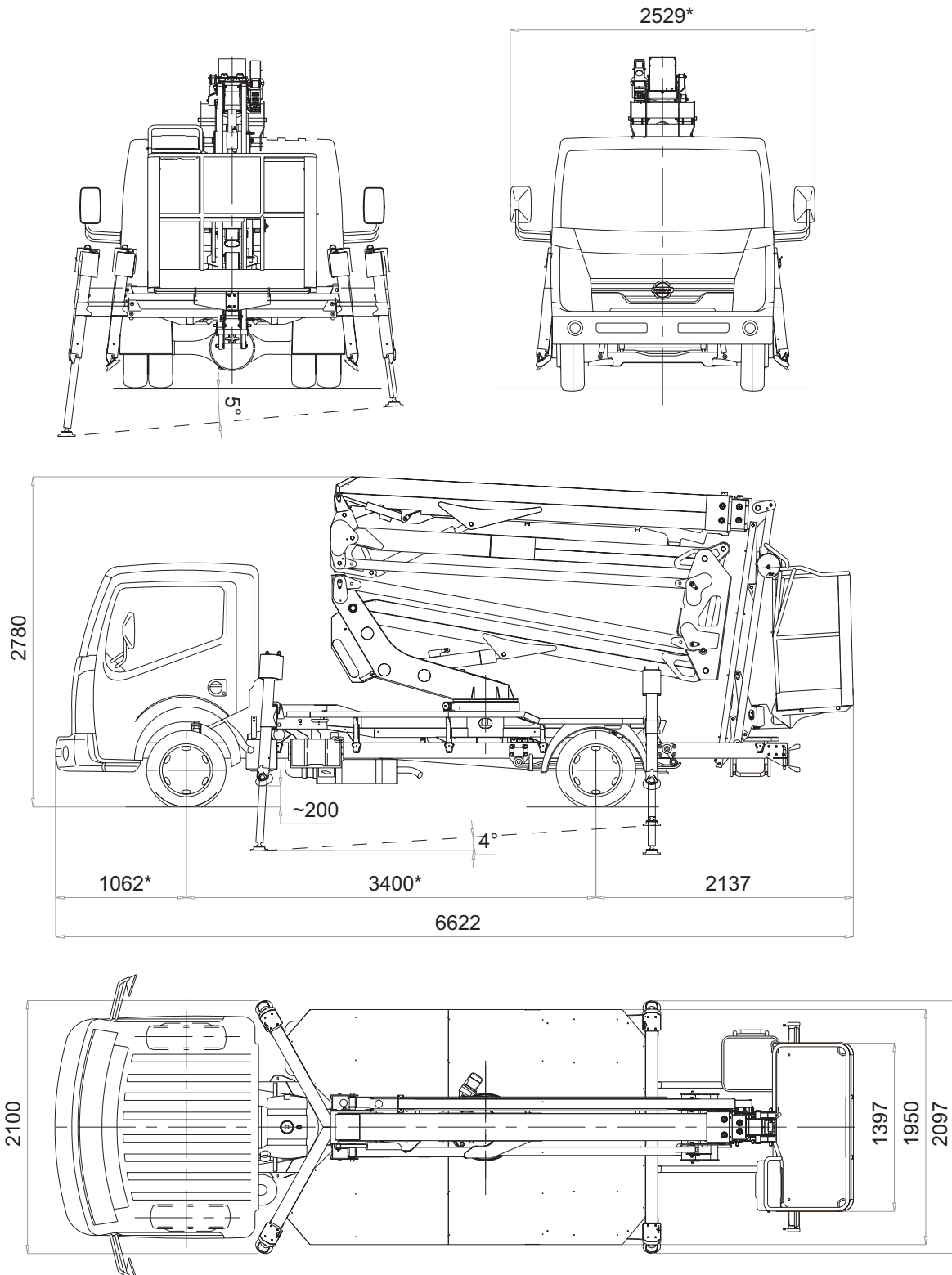


- 19- Bulle électronique de contrôle de la planéité qui effectue un contrôle automatique et interdit l'utilisation de la partie aérienne si le châssis n'est pas parfaitement horizontal.

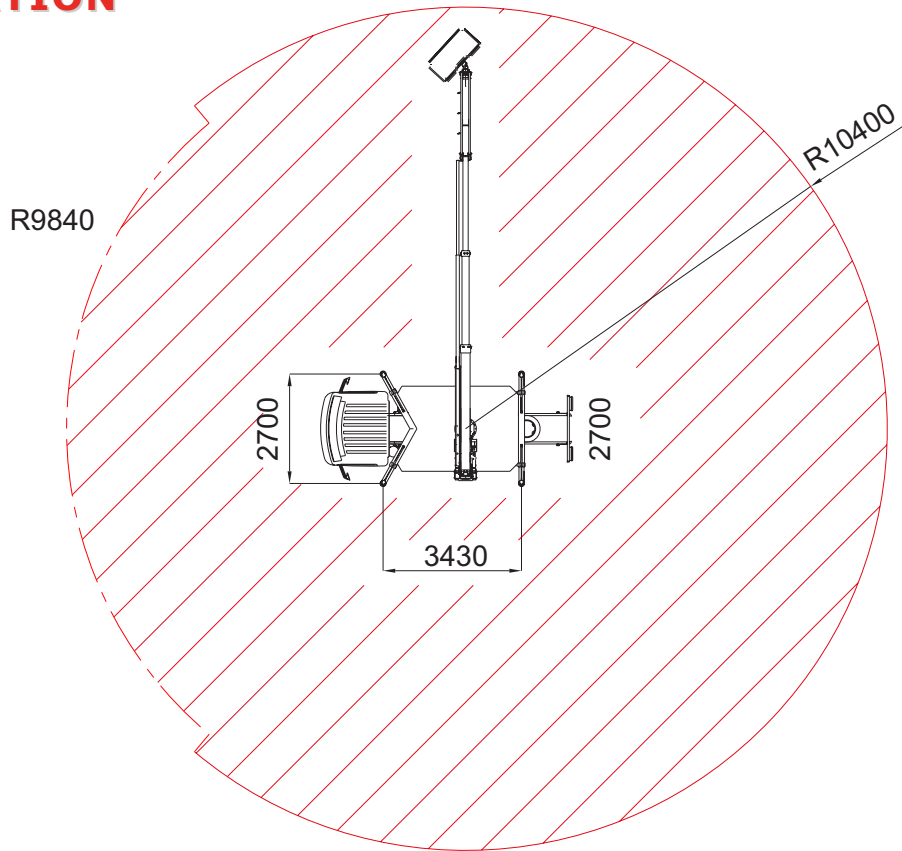


# ORCHIDEA LIFT 2.11

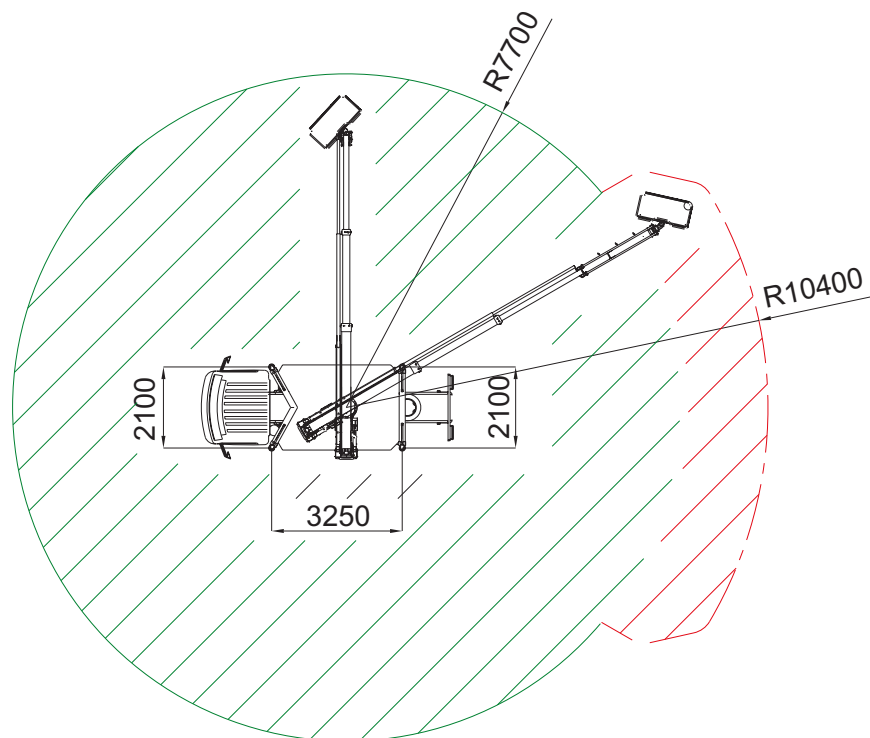
20- Les performances sont au top de la catégorie 21 mètres d'hauteur opérationnelle avec 11 mètres de déport.  
Portée fixe de 200 Kg.



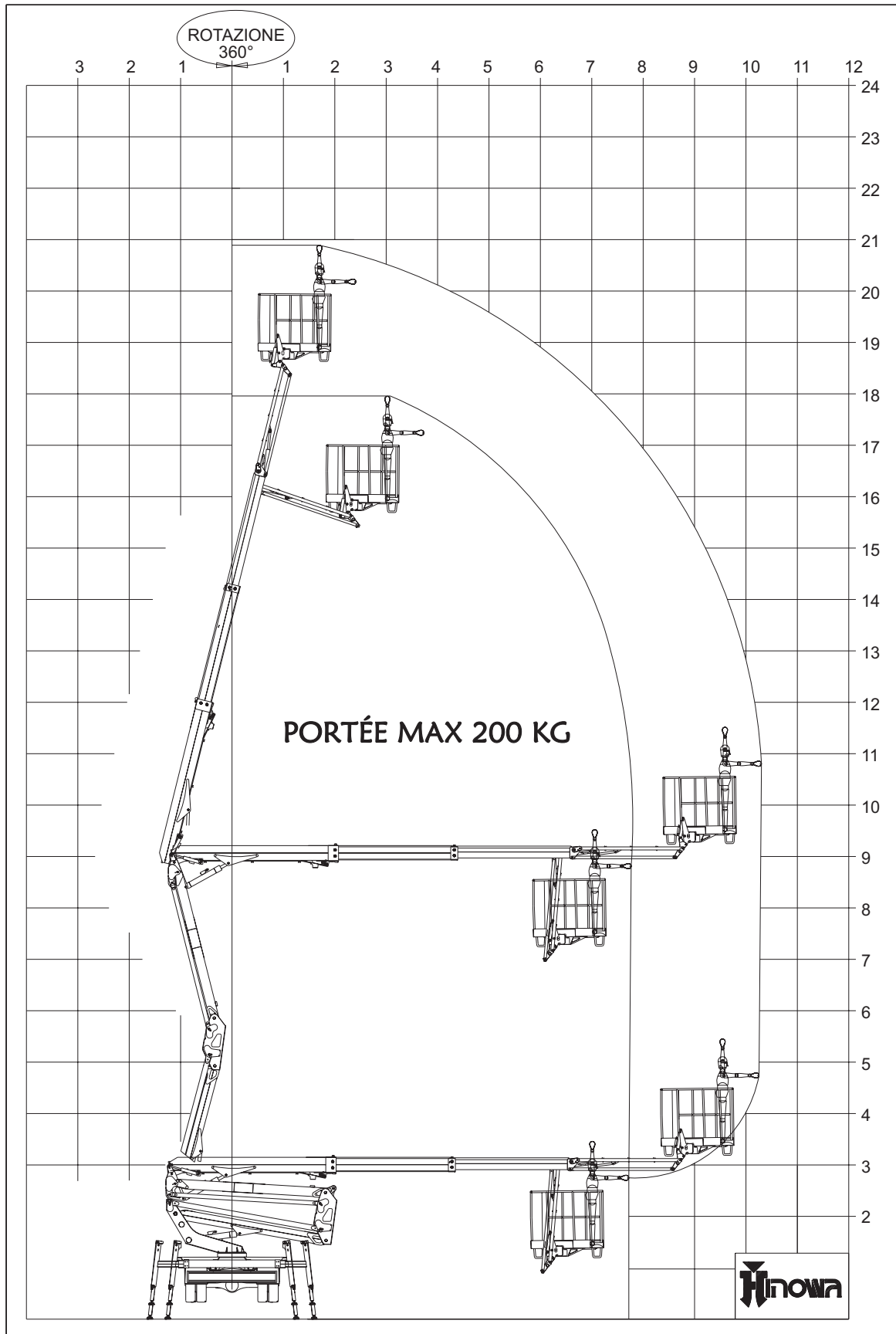
## SURFACE DE STABILISATION TOTALE



## SURFACE DE STABILISATION REDUITE



# ORCHIDEA LIFT 2.II



## DONNEES TECHNIQUES

	SURFACE REDUITE	SURFACE TOTALE
HAUTEUR PLATEFORME (plan de déambulation) .....	15750mm	18900mm
HAUTEUR MAXIMUM DE TRAVAIL .....	17750mm	20900mm
DIMENSIONS NACELLE STANDARD .....	1400x640 H1100 mm	
BRAS HORIZONTAL .....	7250mm	9950mm
HORIZONTAL MAXIMUM DE TRAVAIL.....	7700mm	10400mm
ROTATION PLATEFORME(non continue) .....	363°	
ROTATION NACELLE .....	124° (+/-62°)	
PORTEE PLATEFORME .....	200kg	
N° OPERATEURS .....	2	
JIB-TYPE D'ARTICULATION .....	/ .....95° (-5° /90°)	
INCLINAISON MAXIMUM DE TRAVAIL.....	1° /2,2%	
CHÂSSIS CABINE: .....	NISSAN CABSTAR 35.11	
.....	Empattement 3400 de 110 HP	
CHÂSSIS CABINE (accessoire en option): .....	NISSAN CABSTAR 35.13	
.....	Empattement 3400 de 130 HP	

